

Zestawienie powierzchni lokalu 25

Lp.	Przeznaczenie pomieszczenia	Powierzchnia
1	Pokój z aneksem kuchennym	24,36 m <sup>2</sup>
2	Pokój	10,66 m <sup>2</sup>
3	Pokój	12,55 m <sup>2</sup>
4	Łazienka z wc	5,91 m <sup>2</sup>
5	Przedpokój	13,23 m <sup>2</sup>
<b>Razem lokal nr 25</b>		<b>66,71 m<sup>2</sup></b>

**UWAGA**

- powierzchnię obliczono zgodnie z :
  - ustawą z 16.09.2011 r. o ochronie praw nabywcy lokalu mieszkalnego lub domu jednorodzinnego (T.j.Dz.U.2019 poz.1805)
  - rozporządzeniem Ministra Rozwoju z dnia 11.09.2020 r. w sprawie szczegółowego zakresu i formy projektu budowlanego (Dz.U.2020 poz.1609)
  - normą PN-ISO 9836:1997 Właściwości użytkowe w budownictwie - Określanie i obliczanie wskaźników powierzchniowych i kubaturowych
- wymiary podano w świetle wyprawionych ścian zgodnie z pomiarem z natury dokonany w grudniu 2020 r.
- inwentaryzacja nie jest odtworzeniem konstrukcji budynku, wykonana jest jedynie w zakresie ustalenia powierzchni.
- otwory wentylacyjne, okienne i drzwiowe pokazano w sposób symboliczny, bez dokładnego ich domierzenia.

INWESTYCJA



WILLA KAPROW

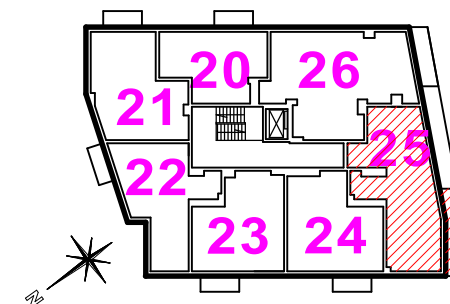
DOMOWA PRZYSTAŃ

INWESTOR



KOWO UDVIKLING ANPARTSSELSKAB  
ul.Jana Sołtana 1, 72-600 Świnoujście

POŁOŻENIE LOKALU NA KONDYGNACJI



Budynek mieszkalny  
wielorodzinny

Puck, ul.Kaprow 1  
obręb 5, dz. nr 411

Kondygnacja - **4**  
Piętro - III Piętro

**LOKAL MIESZKALNY - 25**

Wykonano 01.2021 r.

Skala 1:100