

Zestawienie powierzchni lokalu 17

Lp.	Przeznaczenie pomieszczenia	Powierzchnia
1	Pokój z aneksem kuchennym	24,57 m <sup>2</sup>
2	Pokój	11,60 m <sup>2</sup>
3	Pokój	10,82 m <sup>2</sup>
4	Łazienka z wc	5,53 m <sup>2</sup>
5	Przedpokój	9,54 m <sup>2</sup>
Razem lokal nr 17		<u>62,06 m<sup>2</sup></u>

**UWAGA**

- powierzchnię obliczono zgodnie z :
- ustawą z 16.09.2011 r. o ochronie praw nabywcy lokalu mieszkalnego lub domu jednorodzinnego (T.j.Dz.U.2019 poz.1805)
- rozporządzeniem Ministra Rozwoju z dnia 11.09.2020 r. w sprawie szczegółowego zakresu i formy projektu budowlanego (Dz.U.2020 poz.1609)
- normą PN-ISO 9836:1997 Właściwości użytkowe w budownictwie - Określanie i obliczanie wskaźników powierzchniowych i kubaturowych
- wymiary podano w świetle wyprawionych ścian zgodnie z pomiarem z natury dokonany w grudniu 2020 r.
- inwentaryzacja nie jest odtworzeniem konstrukcji budynku, wykonana jest jedynie w zakresie ustalenia powierzchni.
- otwory wentylacyjne, okienne i drzwiowe pokazano w sposób symboliczny, bez dokładnego ich domierzania.

INWESTYCJA



WILLA KAPRÓW

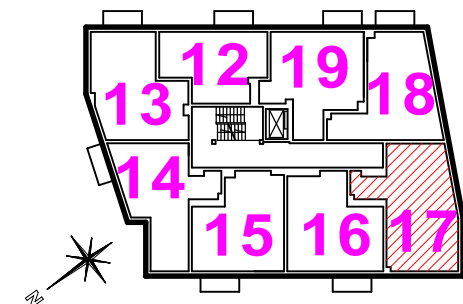
DOMOWA PRZYSTAŃ

INWESTOR



KOWO UDVIKLING ANPARTSSELSKAB  
ul.Jana Sołtana 1, 72-600 Świnoujście

POŁOŻENIE LOKALU NA KONDYGNACJI



Budynek mieszkalny  
wielorodzinny

Puck, ul.Kaprów 1  
obręb 5, dz. nr 411

Kondygnacja - **3**  
Piętro - II piętro

**LOKAL MIESZKALNY - 17**

Wykonano 01.2021 r.

Skala 1:100