

Zestawienie powierzchni lokalu 16

Lp.	Przeznaczenie pomieszczenia	Powierzchnia
1	Pokój z aneksem kuchennym	27,98 m ²
2	Pokój	13,13 m ²
3	Łazienka z wc	5,44 m ²
4	Przedpokój	6,49 m ²
Razem lokal nr 16		53,04 m²

UWAGA

- powierzchnię obliczono zgodnie z :
- ustawą z 16.09.2011 r. o ochronie praw nabywcy lokalu mieszkalnego lub domu jednorodzinnego (T.j.Dz.U.2019 poz.1805)
- rozporządzeniem Ministra Rozwoju z dnia 11.09.2020 r. w sprawie szczegółowego zakresu i formy projektu budowlanego (Dz.U.2020 poz.1609)
- normą PN-ISO 9836:1997 Właściwości użytkowe w budownictwie - Określanie i obliczanie wskaźników powierzchniowych i kubaturowych
- wymiary podano w świetle wyprawionych ścian zgodnie z pomiarem z natury dokonany w grudniu 2020 r.
- inwentaryzacja nie jest odtworzeniem konstrukcji budynku, wykonana jest jedynie w zakresie ustalenia powierzchni.
- otwory wentylacyjne, okienne i drzwiowe pokazano w sposób symboliczny, bez dokładnego ich domierzania.

INWESTYCJA



WILLA KAPRÓW

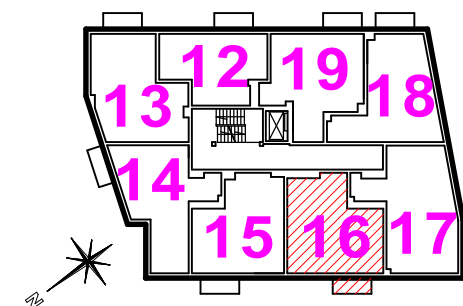
DOMOWA PRZYSTAŃ

INWESTOR



KOWO UDVIKLING ANPARTSSELSKAB
ul. Jana Sołtana 1, 72-600 Świnoujście

POŁOŻENIE LOKALU NA KONDYGNACJI



Budynek mieszkalny
wielorodzinny

Puck, ul. Kaprów 1
obręb 5, dz. nr 411

Kondygnacja - **3**
Piętro - II piętro

LOKAL MIESZKALNY - 16

Wykonano 01.2021 r.

Skala 1:100